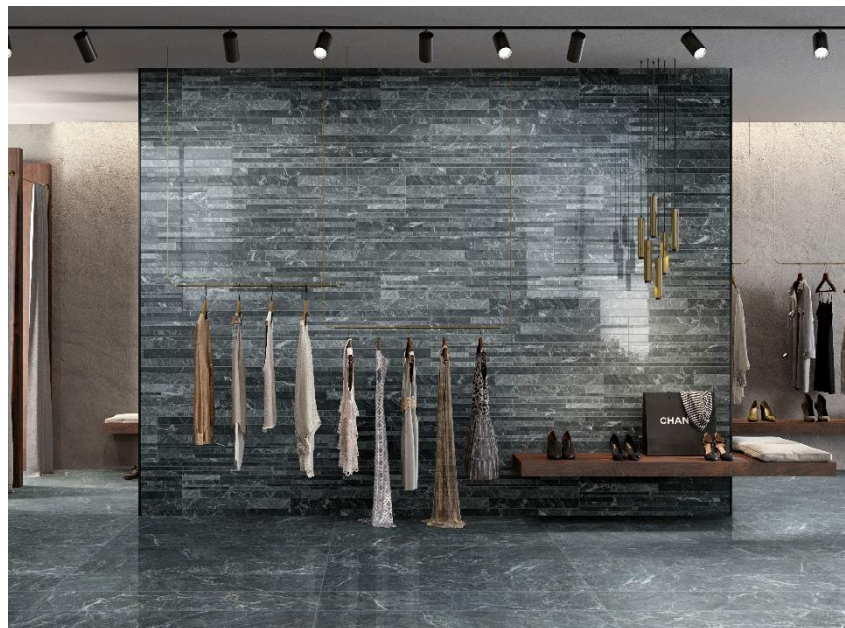


報道関係各位

2021年3月11日

設計者・デザイナーのための次世代タイル研究所「DESIGNER's TILE LAB」に 新商品12シリーズを追加

株式会社LIXILは、設計者やデザイナー向けにタイルの使い方やコンセプトを提案し、INAXブランドのタイルの「いま」を紹介するWebサイト「DTL-DESIGNER's TILE LAB-」に、新商品12シリーズを追加し、非住宅から住宅まで幅広くコーディネート可能なラインアップを揃えます。



「DTL-DESIGNER's TILE LAB-」新商品「スティーレマルミ」施工例

「DTL-DESIGNER's TILE LAB-」は、物件の関与度が高く、素材の決定権を持った高感度な設計・デザイナーに向けて、コミュニケーションのプラットフォームとして2018年11月に商品と専用Webサイトを立ち上げました。以降、インテリアの仕上げ材としてタイルの認知が進み、それにあわせて店舗・非住宅から住宅までインテリアのトレンド商品を投入しています。

今回DTLの新商品として、オニキスなどの希少石柄が美しい「プレジャート」、アンティークなベネチアンガラスを彷彿させる「クランプルガラス」、非対称なレリーフが壁面の揺らぎを醸し出す「3Dレクタ」、乳白色の釉と縁取りの対比が可愛い「カーリーナ」など、幅広いデザインの12シリーズをご用意しています。

これら新商品を含むDTL全56シリーズはWebサイト「DTL-DESIGNER's TILE LAB-」にて詳細情報をご確認いただけます。

(URL : https://www.lixil.co.jp/lineup/tile/designers_tile_lab/default.htm)

LIXILはこれからも、タイルの研究所であるDTLから、設計者・デザイナーに向けてのコラムやINAXブランドのタイルの新しいテクノロジーなど様々な情報発信を行っていきます。

<参考資料>

■「DTL -DESIGNER's TILE LAB-」概要

「DTL -DESIGNER's TILE LAB-」は、タイルが持つ可能性を伝えながら、設計者やデザイナー向けにタイルの使い方やコンセプトを提案し、INAXブランドのタイルの「いま」を紹介する Web サイトです。カタログ紙面で伝えきれない豊富な施工例やタイルの視覚的なイメージを、Web ならではの表現手法を用いて、その魅力を伝えます。また、商品情報だけでなく、イベント情報・レポート、施工事例などを検索することも可能です。

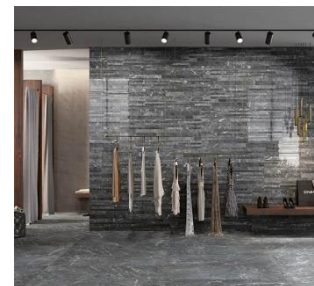
URL : https://www.lixil.co.jp/lineup/tile/designers_tile_lab/default.htm



■新商品ラインアップ

■「スティーレマルミ」

幅の異なるボーダーを組み合わせた意匠が特長で、磨きの光沢が美しい大理石柄ボーダータイルです。アクセントとしてのボーダーデザインと無地との組み合わせは、ブティックや専門店など個性的な店舗にお勧めです。



形状名	目地共寸法	実寸法	厚さ	メーカー希望小売価格 (工事費・消費税別)
1200×300 角平 (磨き面・目地パターン)	-	1196×298mm	10.0 mm	12,800 円/m ²
1200×300 角平 (磨き面)	-	1196×298mm	10.0 mm	12,800 円/m ²

■「プレジャート」

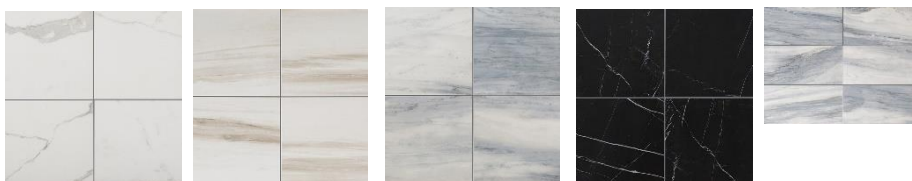
有名な希少石を再現したタイルです。モダンからゴージャスな空間作りに役立ちます。商品特長である精緻な施釉磨きのオニキスやマーブル柄が映える、高級な住宅のリビングや水まわりにお勧めです。



形状名	目地共寸法	実寸法	厚さ	メーカー希望小売価格 (工事費・消費税別)
600 角平 (磨き面) (PGT-1P~PGT-3P)	-	596×596mm	9.0 mm	12,800 円/m ²
600 角平 (磨き面) (PGT-4P~PGT-5P)	-	597×597mm	10.0 mm	12,800 円/m ²

■「アイコニック」

シャープなエッジが特長のリアルな大理石調タイルです。高級感ある磨きの大理石調で、住宅水まわり空間に使いやすい小形状のシリーズです。



形状名	目地共寸法	実寸法	厚さ	メーカー希望小売価格 (工事費・消費税別)
600×300 角平 (磨き面)	-	595×296.5mm	10.0 mm	11,800 円/m ²
300 角平 (磨き面)	-	296.5×296.5mm	10.0 mm	11,800 円/m ²
300×100 角平 (磨き面)	-	296×97.5mm	10.0 mm	15,800 円/m ²

■ 「ブラジリアンスレート」

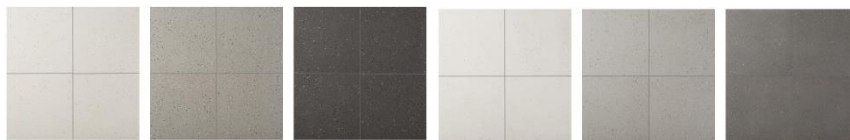
黒の石目が特長のブラジリアンスレートをモチーフにしたタイルです。内外空間にご使用いただけます。くせのないデザインで店舗空間から住宅までご使用いただけます。



形状名	目地共寸法	実寸法	厚さ	メーカー希望小売価格 (工事費・消費税別)
600 角平 (内床タイプ)	-	597×597mm	10.0 mm	9,800 円/m ²
600×300 角平 (内床タイプ)	-	597×297mm	10.0 mm	9,800 円/m ²
600 角平 (外床タイプ)	-	597×597mm	10.0 mm	9,800 円/m ²
600×300 角平 (外床タイプ)	-	597×297mm	10.0 mm	9,800 円/m ²

■ 「オーバークム」

無釉の床タイルで、人通りの多い商業施設の屋内外共通通路などにお勧めです。二層成形による美しい無釉の磨き面が特徴です。



形状名	目地共寸法	実寸法	厚さ	メーカー希望小売価格 (工事費・消費税別)
600 角平 (内床タイプ) (磨き面)	-	597×597mm	10.0 mm	13,800 円/m ²
600 角平 (外床タイプ)	-	597×597mm	10.5 mm	10,800 円/m ²

■ 「オーパストーン」

南欧風の柔らかい石材の表情をしたタイルです。パズルのような形状組み合わせができるフレンチパターンが特徴です。



形状名	目地共寸法	実寸法	厚さ	メーカー希望小売価格 (工事費・消費税別)
異形状セット (内床タイプ)	-	(614・408・204)×408・204×204	9.5 mm	11,800 円/m ²
異形状セット (外床タイプ)	-	(614・408・204)×408・204×204	9.5 mm	11,800 円/m ²

■ 「コモドウッド」

パターン組などデザインしやすい小形形状で、ウォールナットをモチーフにした木調タイルです。住宅空間でタイルの耐久性を訴求しやすいキッチンやリビングなどの床にお勧めです。



形状名	目地共寸法	実寸法	厚さ	メーカー希望小売価格 (工事費・消費税別)
450×75 角平	-	449×74mm	9.5 mm	9,800 円/㎡

■ 「ミックスストライプ」

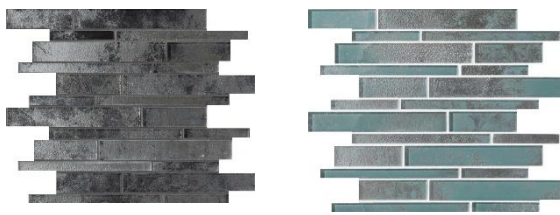
モノトーン系とブラウン系のガラスモザイクをランダムにミックスしたデザインです。シャープな印象のモノトーン系はスタイリッシュな印象に、スジ模様がアクセントになったブラウン系はシックな印象に仕上げます。



形状名	目地共寸法	実寸法	厚さ	メーカー希望小売価格 (工事費・消費税別)
異形状平ネット張り	300×300mm	約(12・20・28)×98mm	約 8.2 mm	2,600 円/シート

■ 「クランブルガラス」

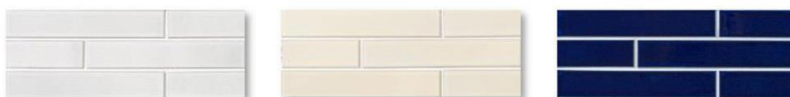
銀箔に施されたかすれ模様がアンティークなミラーを彷彿させるガラスモザイクです。4種類の形状がランダムにミックスされ、リズムカルで美しい印象を与えます。



形状名	目地共寸法	実寸法	厚さ	メーカー希望小売価格 (工事費・消費税別)
異形状平ネット張り	300×294mm	約(15・30)×98・(15・30)×198mm	約 8.2 mm	2,600 円/シート

■ 「釉かけ」

釉薬の豊かな表情を生かす2種類のレリーフと2形状のフラットタイルで多様な組み合わせが楽しめるシリーズです。釉薬の表情を生かす古典柄やリブのレリーフがレトロモダンなカフェや店舗にお勧めです。



<ボーダー形状バリエーション>



形状名	目地共寸法	実寸法	厚さ	メーカー希望小売価格 (工事費・消費税別)
ボーダー (レリーフ A)	232×45mm	227×40mm	9.0 mm	13,500 円/㎡
ボーダー (レリーフ B)	232×45mm	227×40mm	9.0 mm	13,500 円/㎡
二丁掛平	232×65mm	227×60mm	9.0 mm	13,500 円/㎡
ボーダー	232×45mm	227×40mm	9.0 mm	13,500 円/㎡

■ 「カーナ」

乳白色のハンドメイド調のタイルに施されたピンク・ブルー・イエローの縁取りが特長です。カフェなどの店舗や住宅のキッチンや洗面空間を愛らしい印象に仕上げます。



形状名	目地共寸法	実寸法	厚さ	メーカー希望小売価格 (工事費・消費税別)
150×75 角平	-	150×75mm	約 9 mm	10,800 円/㎡

■ 「3D レクタ」

レリーフの向きをランダムに張ることにより多方面に光を反射し、印象的な壁面を作ります。インダストリアルテイストな飲食店等、店舗空間、また住宅水回りをスタイリッシュな印象に仕上げます。



形状名	目地共寸法	実寸法	厚さ	メーカー希望小売価格 (工事費・消費税別)
300×75 角平	-	300×75mm	約 12.5 mm	10,800 円/㎡

■ 販売地域 全国

■ 発売日 2021年4月1日

■ LIXILについて

LIXILは、世界中の誰もが願う豊かで快適な住まいを実現するために、日々の暮らしの課題を解決する先進的なトイレ、お風呂、キッチンなどの水まわり製品と窓、ドア、インテリア、エクステリアなどの建材製品を開発、提供しています。ものづくりの伝統を礎に、INAX、GROHE、American Standard、TOSTEMをはじめとする数々の製品ブランドを通して、世界をリードする技術やイノベーションで、人びとのより良い暮らしに貢献しています。現在約60,000人の従業員を擁し、世界150カ国以上で事業を展開する

LIXILは、生活者の視点に立った製品を提供することで、毎日世界で10億人以上の人びとの暮らしを支えています。

株式会社LIXIL（証券コード: 5938）は、2020年3月期に1兆5,144億円の連結売上高を計上しています。

LIXILグローバルサイト：<https://www.lixil.com/jp/>

LIXIL Facebook（グローバル向け）：<https://ja-jp.facebook.com/lixilglobal/>

LIXIL Facebook（日本国内向け）：<https://www.facebook.com/lixilcorporation>