

INAX、GROHE、American Standard、TOSTEM、INTERIO 「iF DESIGN AWARD 2019」を受賞

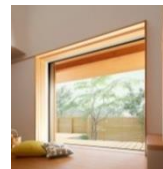
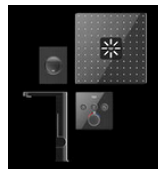
株式会社 LIXIL グループは、世界 3 大デザイン賞のひとつとされている「iF DESIGN AWARD 2019」において、LIXIL グループのプロダクトブランド、INAX、GROHE、American Standard、TOSTEM、INTERIO の全 17 商品が受賞しました。

INAX

American
Standard

TOSTEM

Interio



左から：「トイレ用自己発電リモコン」(INAX)、「Black Line - Design Study」(GROHE)、「GENIE」(American Standard)、「LW」(TOSTEM)、「LINE LIGHT DOOR (参考商品)」(INTERIO) ※受賞商品詳細については次頁以降をご確認ください

「iF DESIGN AWARD」は、ドイツの「iF International Forum Design GmbH」が主催、選定を行う国際的なデザイン賞で、ドイツの「レッドドット・デザイン賞」、アメリカの「IDEA 賞」と並ぶ世界 3 大デザイン賞として、デザイン界ではもっとも権威ある賞のひとつです。

本年度は、全体で 52 か国、6,375 件の応募があり、その中から LIXIL グループの 5 ブランド、合計 17 商品が選ばれました。今回受賞した商品は、キッチン水栓、シャワーヘッド、トイレ用リモコンなどの水まわり商品から、大開口窓、室内ドアの建材まで、LIXIL グループの幅広い商材が評価され、受賞しています。

LIXIL グループが目指す”デザイン”とは、カタチの美しさだけではなく、ユーザーにとって使いやすく、機能性にすぐれ、さらに心地よさを兼ね備えたデザインを追及するものです。これからも水まわり設備、建材など幅広い商品を扱い、グローバルに複数のブランドを展開する中で培われた知見・ノウハウを活用することで、社会・環境に配慮しながら、より良い人々の住まいと暮らしを実現するイノベーションを生み出していきます。

<参考資料>

■ 「iF DESIGN AWARD 2019」受賞商品リスト

ブランド	商品カテゴリ	商品名
INAX	トイレ用音響装置	サウンドデコレーター
	トイレ用自己発電リモコン	大型壁リモコン（発電式）・洗浄壁リモコン（発電式）
GROHE	Kitchen Faucet（キッチン用水栓金具）	Zedra SmartControl
	Kitchen Faucet（キッチン用水栓金具）	Essence SmartControl
	Kitchen Faucet（キッチン用水栓金具）	Minta SmartControl
	Kitchen Faucet System（キッチン用水栓金具）	Plus L-Size Digital
	Kitchen Faucet System（キッチン用水栓金具）	Red Mono
	Bathroom Faucet（浴室・洗面用水栓金具）	Atrio 3-Hole Wall Mount
	Bathroom Faucet（浴室・洗面用水栓金具）	Atrio 3-Hole Deck Mount
	Bathroom Faucet（浴室・洗面用水栓金具）	Rainshower 310
	Bathroom Faucet（浴室・洗面用水栓金具）	Euphoria SmartControl Hard Graphite
	Bathroom Faucet（浴室・洗面用水栓金具）	Euphoria SmartControl Chrome
	Design Study	Black Line
American Standard	Hand Shower（シャワーヘッド）	GENIE
	Kitchen Faucet（キッチン用水栓金具）	Beale MeasureFill
TOSTEM	大開口窓	LW
INTERIO	室内ドア	LINE LIGHT DOOR（参考出品）

■ INAX 受賞商品

1. サウンドデコレーター（トイレ用音響装置）

パブリックトイレ（駅、ビル、学校、ホテル、等）でのプライバシーを守る（行為音が周りに漏れにくくする）ための壁付け音響装置です。日本では行為音を打ち消すために何度もトイレの水を流してごまかすという習慣があり、従来品は流水音を大音量で鳴らすことで節水に貢献してきました。今回の新商品では、周波数帯をトイレ使用時の行為音に合わせる事で、よりマスキング効果を高めています。不特定多数の人が利用することから、機器に触れることなく全ての操作が完了できる仕様とし、建築に馴染むよう水平垂直基調のデザインとしています。



2. 大型壁リモコン（発電式）・洗浄壁リモコン（発電式）（トイレ用自己発電リモコン）

ボタンを押す力で自己発電し、外部からの電力供給を必要としないトイレ用リモコンです。乾電池が不要となり、施設管理者は定期的な電池交換などのメンテナンス作業が必要なくなります。また、乾電池の廃棄量の削減にもつながり、環境にもやさしい商品です。さらに、本製品は環境や施設管理者の負担を軽減する一方で、使用者が通常のリモコン同様の操作感で使用出来るよう押しボタンの操作荷重やストロークにもこだわっています。



上記のサウンドデコレーターと製品の高さや操作部、表示位置を統一することで、空間に調和する仕様としました。

■ GROHE 受賞商品

1. Zedra SmartControl (Kitchen Faucet/キッチン用水栓金具) Essence SmartControl (Kitchen Faucet/キッチン用水栓金具) Minta SmartControl (Kitchen Faucet/キッチン用水栓金具)

スマートコントロールキッチンの商品ラインは、スマートコントロール体験をさらに高め、現代のキッチンニーズに適した次世代のアイテムです。Zedra、Essence と Minta のデザインには新技術を採用し、幅広いオプションを提供しています。流量と温度の制御を分けたことによって、より速くそしてより正確に給水できます。また手動でも調節できるため時間の短縮と節水が可能です。手が汚れている場合や、手がふさがっている場合は、肘や手の甲でも給水できるよう注ぎ口の前に on・off のプッシュバルブが設けてあります。



2. Plus L-Size Digital (Kitchen Faucet System/キッチン用水栓金具)

デザインは、円形と正方形 (Round and Square) からなり、細部にわたって精密さを追求した幾何学的な線の組み合わせからなる商品です。前面は建築的特徴を表しているのに対して背面は柔らかさを感じる優雅なデザインです。また、建築において「弧」は、最も強度の高い技術として採用されてきた歴史があり、その特徴的な線はデザインの重要な要素として随所に見られます。Plus は非常に意図的な意義を持ってデザインされており、デジタルインテリジェンスの採用、引き抜き式スプレーヘッドや回転式注ぎ口などといった新しい技術の形です。スマートな機能と大胆かつ存在感のあるデザインをお届けしています。



3. Red Mono (Kitchen Faucet System/キッチン用水栓金具)

新しい Red なら要望に応じて沸騰したお湯をすぐ提供することができます。これまでは鍋や湯沸かし器が必要でしたが、今後は蛇口から直接注ぐことが可能です。Red はユーザーの安全性を保ちながらも、ますます忙しいライフスタイルへの要望に応えるため、温かい飲み物を作ったり食事の準備から鍋やフライパンへの注水まで、毎日のキッチン作業をスピードアップするように設計されています。また、環境に配慮し、やかんの沸騰などをより安く、短い時間で可能にするよう設計されています。Red Mono は GROHE Blue Duo の給水システムまたは他のキッチンの蛇口と問題なく組み合わせることができます。



4. Atrio 3-Hole Wall Mount (Bathroom Faucet/浴室・洗面用水栓金具) Atrio 3-Hole Deck Mount (Bathroom Faucet/浴室・洗面用水栓金具)

Atrio のデザインには優雅さと精密性の二つの側面が盛り込まれ全体的なデザインは幾何学的に完璧とされる、真円に基づいています。ロゼット、ハンドル、そして注ぎ口において Atrio シリーズの各部分は真円を用いて構成されています。円がもつ柔らかさ、優雅さを持ちながらも十分な落ち着き感があり、女性らしい印象を持たせています。また、円筒型が高い精度で交差し、細部までバランスの取れたデザインです。時代を超えた優雅さと細部にわたる精密さは、現代的なデザインを象徴するアイコンとして新しい Atrio を形成しています。



Atrio 3-Hole Wall Mount



Atrio 3-Hole Deck Mount

5. Rainshower 310 (Bathroom Faucet/浴室・洗面用水栓金具)

Rainshower 310 は、日常的なシャワー体験におけるデジタル技術を初めて実現した美しくシンプルなシャワーシステムです。なめらかなデザインのデジタルコントローラーは扱いやすく、またユーザーは、操作をハプティック (触覚的) に感じとることもできます。このデジタル制御ソリューションにより



既存のシャワーシステムを簡単にアップグレードでき、デジタルコントローラーを介してシャワーヘッドからの流水を拡散することが可能です。また、コントローラーは自由に配置することができます。

6. Euphoria SmartControl Hard Graphite (Bathroom Faucet/浴室・洗面用水栓金具) Euphoria SmartControl Chrome (Bathroom Faucet/浴室・洗面用水栓金具)

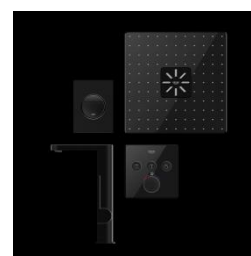
選択の自由 - Euphoria はクロームまたはハードグラファイトの 2 種類の素材感と、各 5 色の中から選ぶことができます。表面処理の高さと最新の PVD (Physical Vapor Deposition) 技術の強みからこれまで以上に耐久性に優れています。GROHE のすべての蛇口は、磨耗に対して非常に高い耐性と衝撃に対して弾力性があります。



Euphoria SmartControl Hard Graphite
Euphoria SmartControl Chrome

7. Black Line (Design Study)

新しく発売された「Midnight collection」は、色と仕上げの選択肢を広げ、より上質な空間に応えるバスルームとキッチンに対応した商品です。ハイコントラストのインテリアやシックなインテリアの両方によく合い、最新の PVD (Physical Vapor Deposition) 技術により、表面はクロム仕上げよりも 3 倍硬く、傷つきにくい仕様となっています。



■ American Standard 受賞商品

1. GENIE (Hand Shower/シャワーヘッド)

GENIE は、昇圧と節水機能を備えた真に革新的なハンドシャワーで、水圧の弱さと水不足を日常的な問題とするアジア地域の人々に心地よいシャワー体験を提供します。シンプルでありながら非常に象徴的なデザインのほか、独特な機能を通じて毎日の使用をより便利なものにします。



2. Beale MeasureFill (Kitchen Faucet/キッチン用水栓金具)

Beale MeasureFill は、優れたデザインとアイデアを兼ね備えたキッチンにおける最新のイノベーションです。独自の MeasureFill テクノロジーによって、必要な水の量を正確に出すことができるので、お菓子作りや料理の際に勘に頼る必要はありません。



■ TOSTEM 受賞商品

1. LW (大開口窓)

LW は住まい手が明るく気持ちの良い、心豊かな暮らしを実現する為に開発した窓です。高い断熱性能はもちろん、窓辺で外とのつながりを最大限感じることができるデザイン・構造となっています。開けても閉めても上下左右すべてのフレームが室内から見えないフレームインデザイン、ロック・ハンドルを縦枠に内蔵するデザイン、窓を全開できる構造により、窓を開けたときは、外と内が一体化する心地よさを、窓を閉めていても、外と内がつながる心地よさを感じていただけます。また、室外側の袖壁部を美しく演出するアウターセットもご用意しています。スライドさせて、日差しや視線を調整することもできます。



■ INTERIO 受賞商品

1. LINE LIGHT DOOR (参考出品)

この LIXIL のドアは、人がドアに近づくと優しい光を灯します。夜間寝室からリビングやトイレに行きたくなった時など、部屋の照明を点灯しなくても、人の位置を把握して安全な歩行をサポートしてくれます。家族との交流のように、ゆっくりときれいな優しい縦グラデーションの光がハンドル付近からじわっと広がりとても癒されます。安全性とインタラクティブな機能を備えたドアを追加することで、癒しのある空間に変えることができます。



■ LIXILについて

LIXILは、世界中の誰もが願う豊かで快適な住まいを実現するために、日々の暮らしの課題を解決する先進的なトイレ、お風呂、キッチンなどの水まわり製品と窓、ドア、インテリア、エクステリアなどの建材製品を開発、提供しています。ものづくりの伝統を礎に、INAX、GROHE、American Standard、TOSTEMをはじめとする数々の製品ブランドを通して、世界をリードする技術やイノベーションで、人びとのより良い暮らしに貢献しています。現在70,000人超の従業員を擁し、世界150カ国以上で事業を展開するLIXILは、生活者の視点に立った製品を提供することで、毎日世界で10億人以上の人びとの暮らしを支えています。

LIXILなどのブランドを展開する、株式会社LIXILグループ(証券コード: 5938)は、2018年3月期に1兆6,648億円の連結売上高を計上しています。

LIXILについて : www.lixil.com/jp、<https://www.facebook.com/lixilcorporation/>