

INAXブランドのグローバル展開を拡大 ～ミラノで2つの新しいコレクションを発表、2019年5月より各国で順次発売～



株式会社 LIXIL グループ(本社: 東京都千代田区、以下 LIXIL グループ)は本日、INAX ブランドのグローバル展開の拡大に向け「ミラノデザインウィーク 2019 SuperDesign Show」にて、グローバルに向けた2つの新しいコレクション「S600 LINE」「S400 LINE」を発表しました。今回展示した製品は、2019年5月よりアジア各国を中心に順次発売していきます。

今回発売する「S600 LINE」「S400 LINE」は、INAX 製品の DNA であるデザインバリューズ&シグネチャーエレメンツを反映し、日本の美意識を現代のスタイルで取り入れたトイレ、浴槽、洗面器、水栓金具、床や壁のタイルなどで構成しており、4月8日から4月14日までの期間、「ミラノデザインウィーク 2019 SuperDesign Show」で展示します。ブース内は、“The Rituals of Water”(水の文化)をテーマに、INAX の世界観を表現しています。日本の水景をモチーフに特別仕上げを施した薄肉洗面器「CERAFINE」の展示や、割烹店を模したスペースに質感や色彩豊かなタイルを料理のように並べたタイルラウンジを通して、やきものの街、常滑で培ってきた表現力と技術力を訴求します。また、3つのシヨートムービーを鑑賞するスペースを各所に設置し、ブランドメッセージである“THE RITUALS OF WATER TRANSFORM EVERYDAY LIFE”(「水の文化で 世界の暮らしを変えていく」)をご紹介します。

LIXIL Water Technology, Japan Design Officer の白井康裕は以下のように述べています。

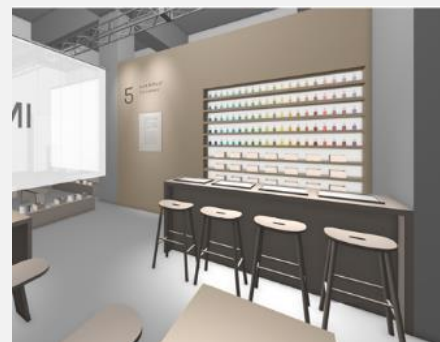
「日本人が古くから身を清め、疲れを癒し、気持ちを切り替える際に水を用いてきました。このような水に関わる文化や習慣を表現しました。INAX がこれまで培ってきたデザインや技術を取り入れた空間・製品を発表できることを嬉しく思います。ミラノで INAX の新しいブランドコレクションを体験していただければと思います」



INAX の

デザインシグネチャーエレメンツ

テンション、スクオーバル、ボルケーノ



INAX タイルラウンジ

製品について

S600 LINE

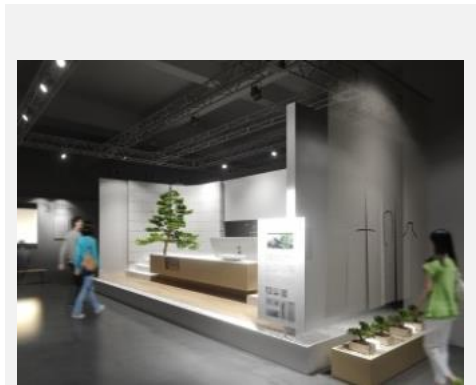
日本の空間美が、世界のバスルームを変える。

日本には、限られた空間を巧みに使い、そこに美の世界を創り出す文化があります。日本の住空間と共に進化してきた INAX は、日本の伝統的な空間のあり方と現代の感性を融合させた、S600 LINE を誕生させました。オブジェを思わせるプロダクトが美しく納まる空間は、まるで気持ちを变える装置のように、より深い癒やしや、心を前向きにする活力を生み出します。INAX が磨いた日本の空間美が、バスルームに新しい価値をもたらします。

S400 LINE

光と影、直線の美が織りなす空間。

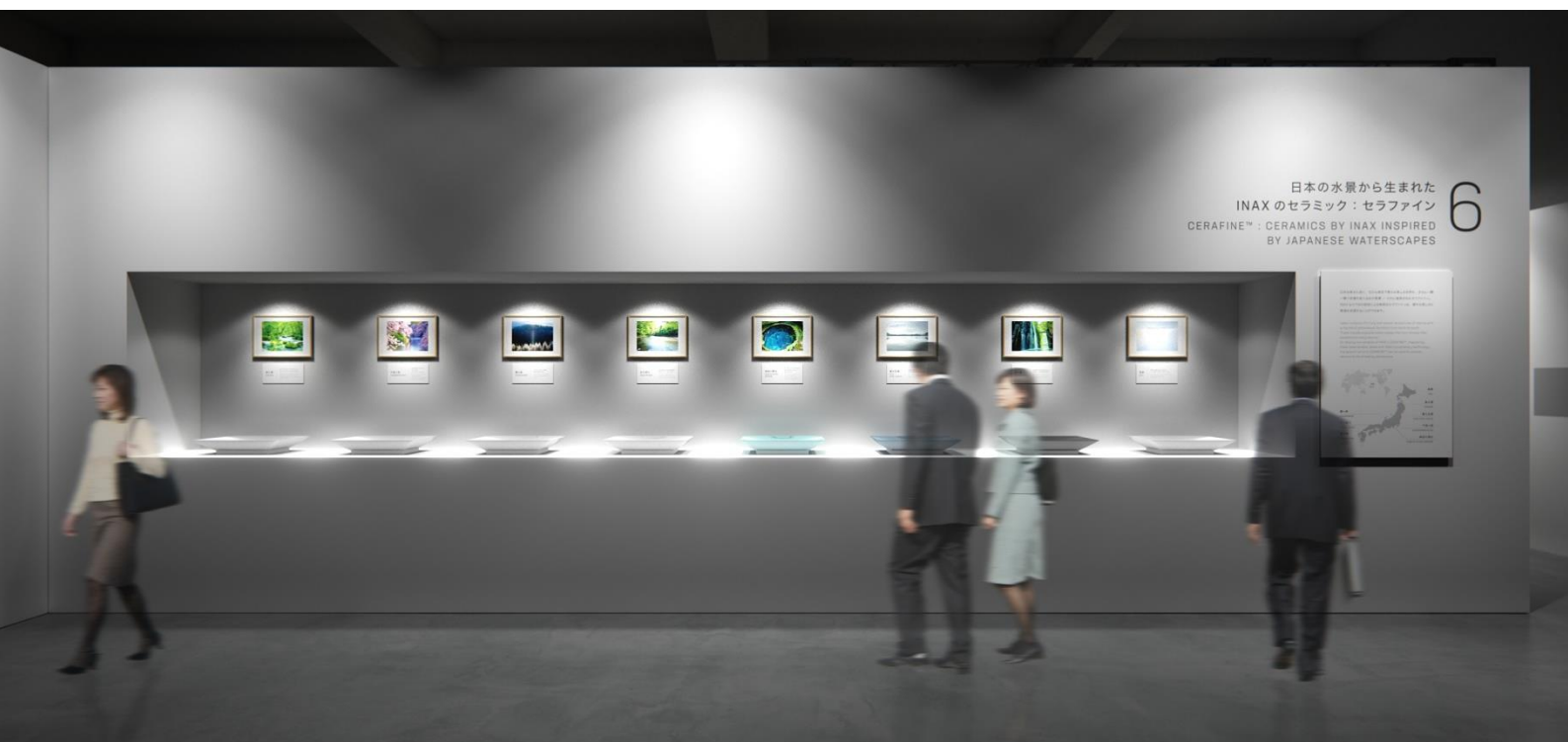
日本の建築は、光が生み出す影に美を見出すことで、世界でも類を見ない空間美を創り出してきました。限られた窓から入り込む幻想的な光が、床や壁、プロダクトに濃淡のある影を描く。静寂、くつろぎ。簡素でありながら、奥深い美しさに満ちた空間。それは、プロダクト単体ではかなえることができません。光、建築、タイルやトイレなどのプロダクトをトータルに設計することではじめて実現するもの。ジャパンプランド INAX から誕生した S400 LINE が、バスルーム空間に新たな価値をもたらします。



S600 LINE



S400 LINE



Superdesign Show のために用意された日本の水景をモチーフにカラーとテクスチャーで特別仕上げを施した薄肉洗面器「CERAFINE」

“The Rituals of Water” (水の文化)

雪に覆われた北国の純白な大地から、色鮮やかな海に囲まれた南の島に至るまで、豊かな水に恵まれた日本。日本人びとにとっても、水は文化の中心的な役割を占めており、身体のみならず、精神を清める作用のあるものと考え、気持ちを切り替えるために水を用いてきました。例えば、それは神社仏閣へ入る前に手や口を洗い清めることや、一日の終わりにお風呂に入ることによって身体と心の疲れを洗い出し、明日への活力を養うなど、現在の日本においても水との関係は生活の中に息づいています。INAX はこのような世界でも類を見ない日本の精神性や文化を大切にしたいと考えています。

INAX のデザイン

LIXILグループは、デザインがブランド価値を高める重要な要素であると考え、グローバル規模でデザインの強化に努めています。なかでも、INAX は日本の豊かな自然や美しい四季とともにある文化・伝統からインスパイアされ、色やテクスチャーの繊細な表現力、タイルで培われた空間発想、製品と建築との融合を追求してきました。そして、美しさと同時に、人にとっての使いやすさを考慮したデザインとテクノロジーに挑戦しつづけてきました。このようなブランドの強みを踏襲し、デザインバリューとデザインシグネチャーを策定し、製品のデザインで表現しています。

今回発表になった製品は、2019年5月以降順次、オーストラリア、カンボジア、中国、インドネシア、ラオス、ミャンマー、ニュージーランド、フィリピン、台湾、タイ、ベトナム(アルファベット順)などの国々で展開を目指します。

画像データやプレスリリースなどは [INAX Media Center](#) にてダウンロードいただけます。

ショートムービーは[こちら](#)よりご覧いただけます。

以上